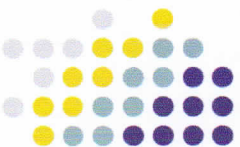


# Малын эмийн зохистой хэрэглээ

Эм гэж юу вэ?



Аливаа өвчин эмгэгийг эмчлэх, оношлох, түүнээс урьдчилан сэргийлэх зорилготой, эмчилгээний үйлдэл нь эм судлалын болон эмнэл зүйн судалгаагаар батлагдсан, өвөрмөц хэлбэр бүхий, тодорхой тун хэмжээгээр хэрэглэгддэг бодисыг эм гэнэ.

Эмийн үндсэн 2 төрөл байдаг. Үүнд:

- Жороор олгох эм / эмчийн бийсэн жороор худалдаалагддаг, буруу хэрэглэвэл аливаа эрсдэлд хүргэдэг/
- Жоргүй олгодог эм



Veterinary

Эмийг хэрэглэхийн тулд юуг анхаарах вэ?

Эм бол өөрийн дураар хэрэглэгддэг бараа биш бөгөөд эмийг хэрэглэх заалт, тун нь тухайн мал, амьтны нас, бие махбодын физиологийн онцлог, өвчний байдалас хамааран янз бүр байдаг. Иймээс малын эмчдээ үзүүлж зөвлөгөө авах хэрэгтэй.

## АНТИБИОТИКИЙГ ШААРДЛАГАГҮЙ ХЭРЭГЛЭДЭГЭЭ ЗОГСООЁ ҮЕД

Антибиотикийг буруу хэрэглэвэл өвчин үүсгэгч нян тухайн антибиотикт дасан зохицож тэсвэртэй болохоос гадна өөр ямар ч антибиотикоор эмчлэгдэхгүй нян үүсгэдэг. Антибиотикыг хэрэглэх заалтгүй өвчний үед хэрэглэвэл өвчний шинж тэмдгийг бүлэглүүлж, оношлоход түвэгтэй байдлыг бий болгож өвчин архагшихад хүргэнэ.

Чанарын баталгаагүй эм авахаас сэргийлж эмийг зөвхөн эмийн сангаас авах нь зүйтэй. Иймээс савлагтын бүрэн бүтэн байдал, өнгө, хэлбэр, гадаад байдал зэргийг шалтан авах нь чухал.

Яагаад эмийн үлдэгдэл үүсдэг вэ?

Малд хэрэглэсэн эмийн бодис малын биеэс гадагшлаагүй байхад нь хүнсэнд хэрэглэснээс тухайн эмийн үлдэгдэл хүнсний бүтээгдэхүүнээр дамжин хүний эрүүл мэндэд хохирол учруулах томоохон эрсдэл болдог.

Эм, химийн бодисууд нь мал амьтны бие махбодид ороод гол төлөв дотор эрхтэн, бүлчин мөх, ясанд хуримтлагдан өөрийн шинж чанар, эмийн үйлчилгээгээ хадгалдаг.

Эм, химийн бодис нь шинж чанараа өөрчлөн мал, амьтны таралттай бүтээгдэхүүнд шилжиж, уг мал, амьтны таралттай бүтээгдэхүүн нь хүний бие махбодид орвол хортой нөлөө үзүүлэхүйц болон хувирч болно.



**АНТИБИОТИКИЙН ЗОХИСТОЙ ХЭРЭГЛЭЭГ СУРГАЛДАХАД МАЛЧИН ТАНЫ ОРОЛЦОО ХЭРЭГТЭЙ.**

**Зарим түгээмэл  
хэрэглэгддэг малын эм  
малын биеэс гадагшиж  
дуусах хугацаа**

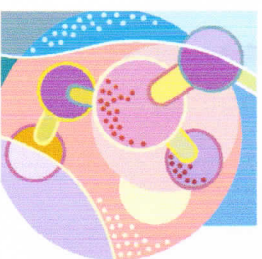
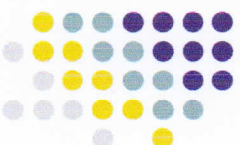


**Малын эмийн  
зохистой  
хэрэглээ**

Эмийн нэр	Гадагшлах хугацаа
Ампициллин	16 хоног
Ивермектин	21-35 хоног
Пенстрел	30 хоног
Эстролюп	120 хоног
Пеницеллин жи	10 хоног
Сульфаметокси пиридазин	16 хоног
Дигидро стрептомицин	30 хоног
Неомицин	28 хоног
Окситетрациклин	22 хоног
Эригтромицин	14 хоног



Төв аймгийн Мал  
эмнэлгийн газар



**Мал амьтны эрүүл мэндийн  
ахла**

Утас: 7027-2361

Төв аймгийн Мал эмнэлгийн газар

Зуунмод сум

Төв аймаг

Утас: - 7027-2361

Цахим хаяг: <http://vet.tov.gov.mn/>

Facebook хаяг: Төв аймгийн Мал

эмнэлгийн газар /Tuv.mn/vet/